

Neubau eines Mehrfamilienwohnhauses

Schmellerstraße 8 in Neustadt an der Waldnaab



+ Wohnung Obergeschoss rechts | 4 Zimmer
modernes wohnen

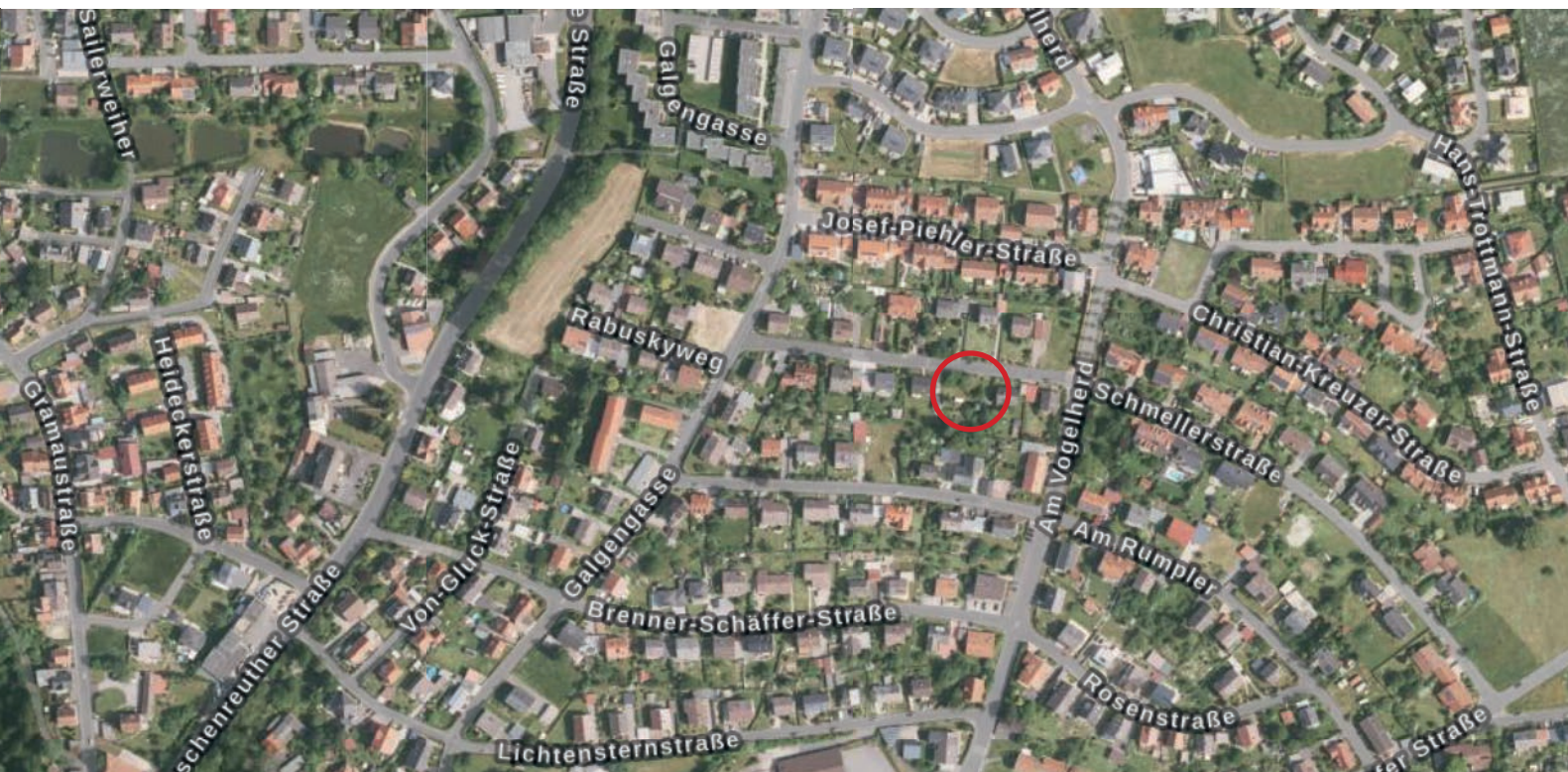


Neubau eines Mehrfamilienwohnhauses

Schmellerstraße 8 in Neustadt an der Waldnaab



+ Lage



© Bayerische Vermessungsverwaltung 2021

Neubau eines Mehrfamilienwohnhauses

Schmellerstraße 8 in Neustadt an der Waldnaab



+ Grundstück



Neubau eines Mehrfamilienwohnhauses

Schmellerstraße 8 in Neustadt an der Waldnaab



+ Wohnung Obergeschoss rechts | 4 Zimmer *modernes wohnen*



Wohnfläche **85,97 m²**

Wohn-, Koch-, Essbereich	31,13 m ²
Schlafen	12,32 m ²
Kind 1	10,18 m ²
Kind 2	10,68 m ²
Bad	4,99 m ²
WC	1,99 m ²
Flur / Diele	110,44 m ²
Abstellraum	2,63 m ²
Balkon	6,44 m ² /4 1,61 m ²

zzgl.
Carport
Kellerersatzraum **ca. 6,00 m²**