

# Neubau eines Mehrfamilienwohnhauses

Schmellerstraße 8 in Neustadt an der Waldnaab



+ Wohnung Obergeschoss links | 4 Zimmer  
*modernes wohnen*

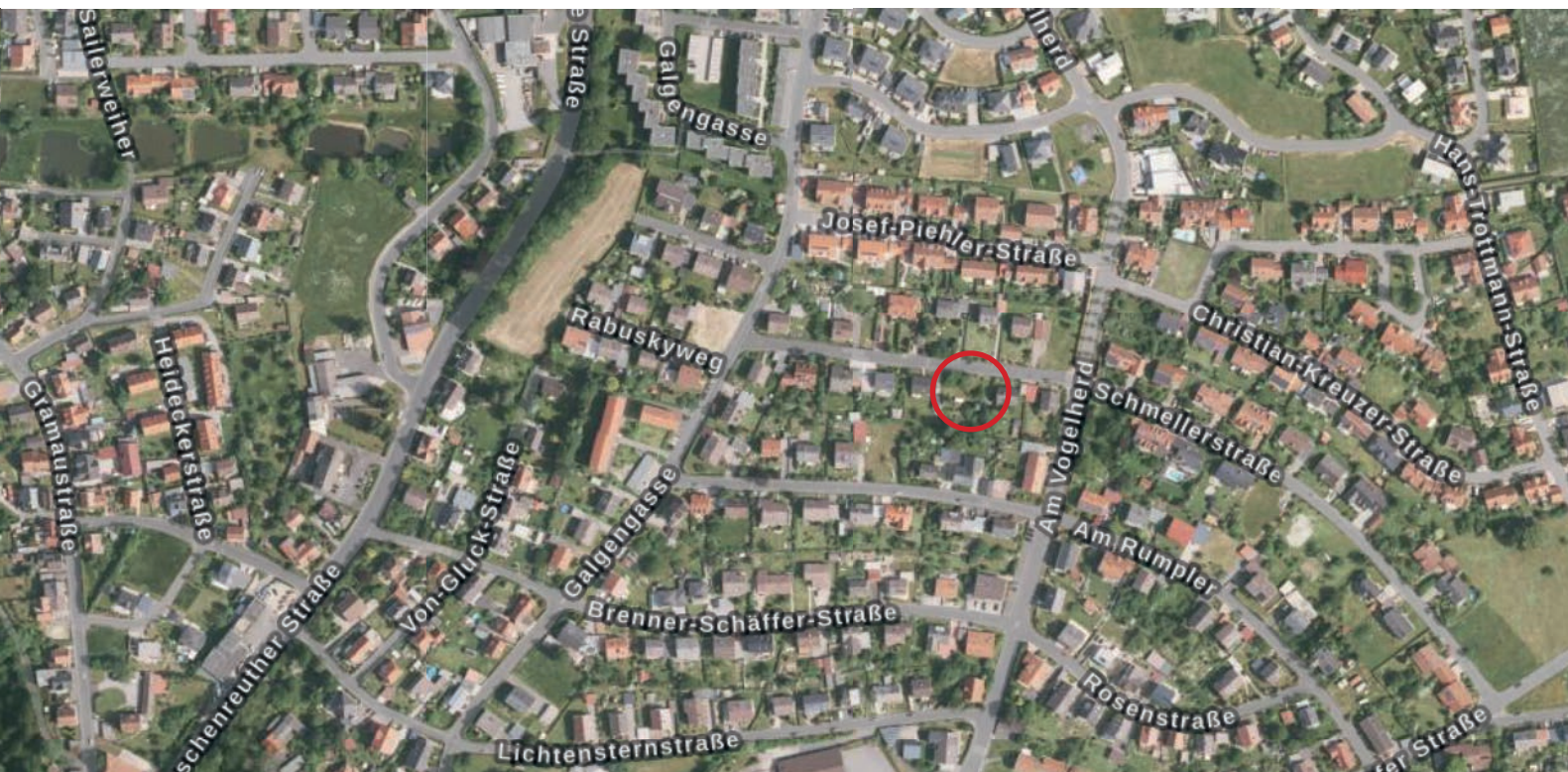


# Neubau eines Mehrfamilienwohnhauses

Schmellerstraße 8 in Neustadt an der Waldnaab



## + Lage



© Bayerische Vermessungsverwaltung 2021

# Neubau eines Mehrfamilienwohnhauses

Schmellerstraße 8 in Neustadt an der Waldnaab



## + Grundstück



# Neubau eines Mehrfamilienwohnhauses

Schmellerstraße 8 in Neustadt an der Waldnaab



## + Wohnung Obergeschoss links | 4 Zimmer *modernes wohnen*



**Wohnfläche** **85,97 m<sup>2</sup>**

Wohn-, Koch-, Essbereich	31,13 m <sup>2</sup>
Schlafen	12,32 m <sup>2</sup>
Kind 1	10,18 m <sup>2</sup>
Kind 2	10,68 m <sup>2</sup>
Bad	4,99 m <sup>2</sup>
WC	1,99 m <sup>2</sup>
Flur / Diele	10,44 m <sup>2</sup>
Abstellraum	2,63 m <sup>2</sup>
Balkon	6,44 m <sup>2</sup> /4 1,61 m <sup>2</sup>

zzgl.  
Carport  
Kellerersatzraum **ca. 6,00 m<sup>2</sup>**