

Neubau eines Mehrfamilienwohnhauses

Schmellerstraße 8 in Neustadt an der Waldnaab



+ Wohnung Dachgeschoss links | 3 Zimmer

junges wohnen



binner PLANUNG GmbH

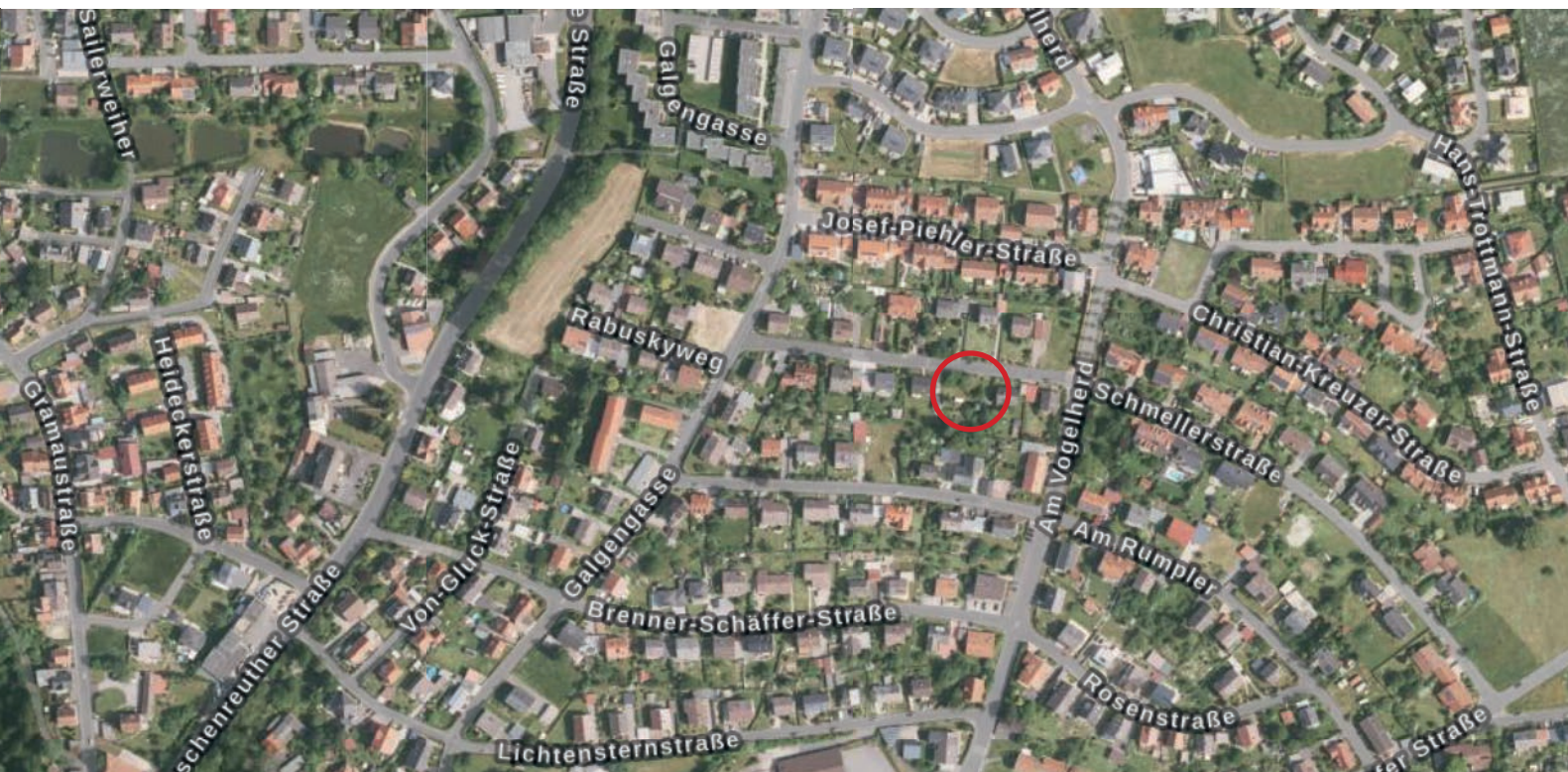
Bahnhofstr. 8 D-92660 Neustadt a.d. Waldnaab

Neubau eines Mehrfamilienwohnhauses

Schmellerstraße 8 in Neustadt an der Waldnaab



+ Lage



© Bayerische Vermessungsverwaltung 2021

Neubau eines Mehrfamilienwohnhauses

Schmellerstraße 8 in Neustadt an der Waldnaab



+ Grundstück



Neubau eines Mehrfamilienwohnhauses

Schmellerstraße 8 in Neustadt an der Waldnaab



+ Wohnung Dachgeschoss links | 3 Zimmer *junges wohnen*



Wohnfläche **64,46 m²**

Wohn-, Koch-, Essbereich 27,17 m²

Schlafen 11,92 m²

Kind 1 10,03 m²

Bad / WC 5,87 m²

Flur / Diele 5,31 m²

Abstellraum 2,66 m²

Dachterrasse 6,00 m²/4 1,50 m²

zzgl.
Carport
Kellersatzraum ca. 6,00 m²


Eingang